

REMAN Turbo zum Neu-Preis???

... das ist zu teuer!

SCHLÜTTER TURBOLADER

Partner von Handel und Werkstatt
Kompromißlos in der Qualität

Offizieller bundesdeutscher Master-Distributor der Hersteller

 BorgWarner

 MITSUBISHI
TURBOCHARGER

 IHI
TURBO

 Garrett
ADVANCING MOTION

www.turbolader.com

www.proturbo.eu

www.turbomeister.de

TurboNews TN2020-006

im April 2020

Ein Produkt zwei Preise oder umgekehrt?!

Nicht der Ladedruck, sondern der Preisdruck wird beim Turbo ganz offensichtlich immer größer und mit diesem Preisdruck werden auch die Angebote immer „bemerkenswerter“.

Garrett bietet für ältere Fahrzeuge sogenannte GOR Turbos an. GOR steht für „Garrett Original Reman“ also für einen Turbo der vom **OE-Serienhersteller** instandgesetzt wurde. **Top Qualität zum günstigen Preis.** Nun mussten wir aber mehrfach feststellen, dass diese regenerierten Turbos **sehr dreist als NEUTEIL angeboten und verkauft** werden. Wir denken, dass Aufklärung hier Not tut und erklären kurz, wie Sie bei einem originalen Garrett Turbo das NEUTEIL von einem REMAN unterscheiden können.

Die Verpackung

Garrett hat im letzten Jahr sein REMAN Angebot sehr sauber über die Farbe der BOX getrennt.

NEUTEILE - die **BOX** ist hier **ROT**.

REMAN Turbos - die **Box** ist hier **SCHWARZ**

Zusätzlich schreibt Garrett auf die Box des neuen Turboladers dominant „**ORIGINAL**“, wohingegen auf der Box des generalüberholten Turbos das Wort ORIGINAL in relativ kleiner Schrift über dem dominant gedruckten Wort „**REMAN**“ steht.

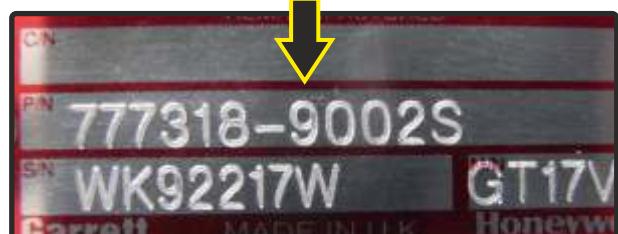
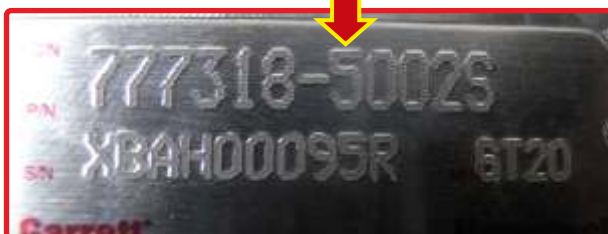
Hier, wie **auch bei den alten Verpackungen**, lässt sich ebenso an der aufgedruckten Artikel-Nr. leicht erkennen, was NEU und was REMAN ist.

Garrett Artikel-Nr. haben im Aftersales stets 6 Ziffern (vor Bindestrich) gefolgt von einem 4 Ziffern-Block und einem Buchstaben.

Beginnt der 4 Ziffern-Block (hinter dem Bindestrich) mit einer „**5**“, so handelt es sich um ein **Neuteil**, beginnt dieser mit einer „**9**“ so ist es ein **REMAN** Turbo der deutlich preiswerter sein muss!

Das Typenschild

Auch auf dem Typenschild wiederholt sich diese Logik. Hier abgebildet **links** das Typenschild vom **Neuteil** und **rechts** abgebildet das Typenschild eines **regenerierten** Turboladers.



Wenn Ihnen jemand statt des versprochenen neuen Turbos einen regenerierten Turbolader dreist als Neuteil liefert und berechnet hat **dann lassen Sie sich zumindest die Preisdifferenz gutschreiben.**

Bei Schlütter Turbolader sind Sie sicher, denn bei uns gibt es solche „Verwechslungen“ nicht!

Bleiben Sie gesund!!!
Ihr Schlütter TurboTeam

 **02241 250 520**