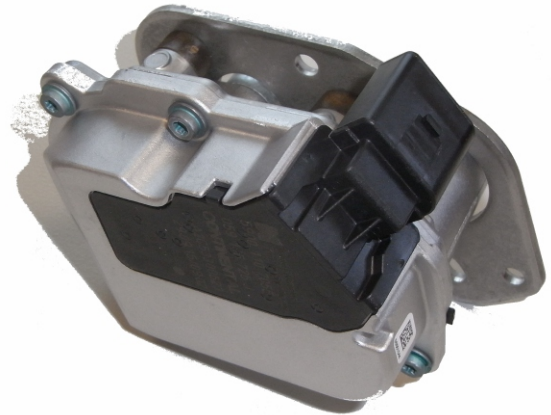


## Betrifft

Ladedruck-Stellmotoren für die hier aufgeführten Turbolader aus VAG 2.7l und 3.0l tdi Motoren

- unsere Artikel-Nrn. **172-08095** und **166-02530**  
Vergleichs-Nrn. 059145715F und 53049880054  
sowie
- unsere Artikel-Nrn. **172-08096** und **166-02540**  
Vergleichs-Nrn. 059145715E und 53049880055



## Arbeiten vor Einbau

BorgWarner bietet aktuell Stellmotoren als Servicelösung für die genannten Turbolader an. Diese werden von uns unter der Artikel-Nr. 173-08095 vertrieben. Die Auslieferung des Artikels erfolgt im unprogrammierten Zustand und ist ohne individuelle Programmierung nicht verwendbar!

Hierzu müssen die Daten des alten Stellmotors vor Einbau des neuen Stellmotors von der Werkstatt am Fahrzeug ausgelesen und auf den neuen Stellmotor übertragen werden. **Wird der neue Stellmotor vor diesem Arbeitsgang an den Turbolader angebaut und betrieben, so wird dieser unbrauchbar!**

## Benötigte Hilfsmittel

Die detaillierten Arbeitsschritte erfragen Sie bitte beim VAG Händler, welcher auch über das für den Einbau unerlässliche **Prüfmittel VAS 6395A** inklusive des entsprechenden Werkstatthandbuchs verfügt.

## Rückgabe ausgeschlossen

Während der Programmierungsphase muss eine einwandfreie und kontaktstörungsfreie Stromversorgung sichergestellt werden! Ein störungsbedingter Abbruch während der Programmierungsphase bedingt einen erneuten Austausch des E-Stellers, da dieser nur einmalig beschrieben werden kann.

Wir bitten Sie darauf zu achten, dass aufgrund der hier genannten technischen Umstände grundsätzlich alle E-Steller von Umtausch und Rückgabe ausgeschlossen sind!

Ihr Team Technik der  
**Schlütter Turbolader GmbH**